

ΠΑΝΕΛΛΑΔΙΚΕΣ ΕΞΕΤΑΣΕΙΣ
ΗΜΕΡΗΣΙΩΝ - ΕΣΠΕΡΙΝΩΝ ΕΠΑΓΓΕΛΜΑΤΙΚΩΝ ΛΥΚΕΙΩΝ

ΣΑΒΒΑΤΟ 20 ΙΟΥΝΙΟΥ 2020

ΑΠΑΝΤΗΣΕΙΣ ΣΤΙΣ ΑΡΧΕΣ ΟΙΚΟΝΟΜΙΚΗΣ ΘΕΩΡΙΑΣ
(Α.Ο.Θ)

ΘΕΜΑ Α

- A1.** α. Σωστό
β. Σωστό
γ. Λάθος
δ. Λάθος
ε. Λάθος

- A2.** 1 – γ
2 – β

ΘΕΜΑ Β

- B1. α.** Σχολικό βιβλίο σελίδα 22

Στη σύγχρονη εποχή κάθε άτομο συνήθως απασχολείται στην παραγωγή ενός μόνο προϊόντος (ή ακόμη και ενός μέρους κάποιου προϊόντος), ενώ ταυτόχρονα καταναλώνει πολλά προϊόντα, στην παραγωγή των οποίων δε συμμετέχει. Το φαινόμενο αυτό ονομάζουμε καταμερισμό έργων ή της εργασίας. Παράλληλα όμως με τον καταμερισμό των έργων αναπτύσσονται και οι ανταλλαγές προϊόντων μεταξύ των ατόμων, γιατί διαφορετικά δε θα μπορούσαν να ικανοποιηθούν οι διάφορες ανάγκες τους. Οι ανταλλαγές γίνονται με τη μεσολάβηση του χρήματος.

β. Σχολικό βιβλίο σελίδα 22

Ο καταμερισμός των έργων έχει τεράστια σημασία για τη σημερινή οργάνωση της παραγωγής. Χωρίς καταμερισμό, ο τεράστιος πλούτος των σημερινών οικονομιών δε θα ήταν δυνατό να δημιουργηθεί.

γ. Σχολικό βιβλίο σελίδα 22

Τα πλεονεκτήματά του είναι τα εξής:

- (i) Κάθε άτομο μπορεί να απασχοληθεί εκεί όπου μπορεί να αποδώσει περισσότερο αντί να κάνει ταυτόχρονα και δουλειές στις οποίες δεν είναι αποδοτικό.
- (ii) Όταν ένα άτομο ασχολείται με μία μόνο εργασία, αναπτύσσει σιγά-σιγά μεγάλη δεξιότητα και ικανότητα στην εργασία αυτή και αυξάνει την απόδοσή του.
- (iii) Η μεγάλη εξειδίκευση οδηγεί και σε διάφορες βελτιώσεις του τρόπου με τον οποίο γίνεται η παραγωγή, δηλαδή σε διάφορες εφευρέσεις, και αυτό έχει ως αποτέλεσμα την αύξηση της παραγωγής.

δ. Σχολικό βιβλίο σελίδα 22

Η μεγάλη εξειδίκευση των ανθρώπων σε μία δραστηριότητα που συχνά είναι πολύ περιορισμένη, μετατρέπει την εργασία σε ανιαρή απασχόληση.

Π.χ. ένας εργάτης που κάνει κάθε μέρα την ίδια δουλειά και σε πολλές περιπτώσεις τις ίδιες κινήσεις, είναι φυσικό να κουράζεται από τη ρουτίνα της δουλειάς.

Αυτό είναι ένα σοβαρό μειονέκτημα του καταμερισμού των έργων.

ΘΕΜΑ Γ
Γ1.

Συνδυασμοί	Αγαθό Χ	Αγαθό Ψ	ΚΕ _Χ	ΚΕ _Ψ
A	0	800		
			2	0,5
B	100	600		
			4	0,25
Γ	150	400		
			5	0,2
Δ	230	0		

- Αφού στο συνδυασμό Δ όλοι οι συντελεστές παραγωγής της οικονομίας απασχολούνται στην παραγωγή του αγαθού Χ, τότε $\Psi_{\Delta} = 0$

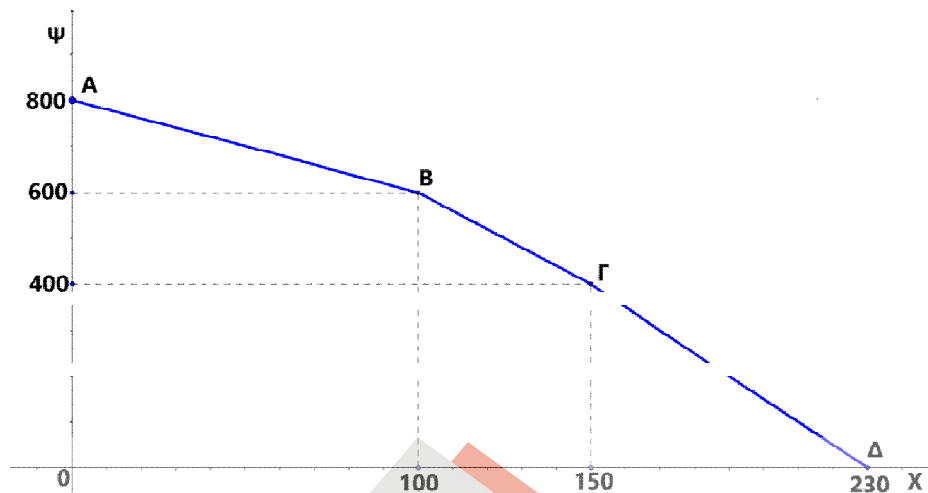
$$\bullet \text{ΚΕ}_{\text{X}}^{\text{A} \rightarrow \text{B}} = \frac{\Delta \Psi}{\Delta \text{X}} \Rightarrow 2 = \frac{\Psi - 600}{100 - 0} \Rightarrow 200 = \Psi - 600 \Rightarrow \Psi = 800$$

$$\bullet \text{ΚΕ}_{\text{Ψ}}^{\text{Γ} \rightarrow \text{Δ}} = \frac{\Delta \text{X}}{\Delta \Psi} \Rightarrow 0,2 = \frac{230 - \text{X}}{400 - 0} \Rightarrow 80 = 230 - \text{X} \Rightarrow \text{X} = 150$$

$$\bullet \text{ΚΕ}_{\text{Ψ}}^{\text{A} \rightarrow \text{B}} = \frac{1}{\text{ΚΕ}_{\text{X}}^{\text{A} \rightarrow \text{B}}} \Rightarrow \text{ΚΕ}_{\text{Ψ}}^{\text{A} \rightarrow \text{B}} = \frac{1}{2} \Rightarrow \text{ΚΕ}_{\text{Ψ}}^{\text{A} \rightarrow \text{B}} = 0,5$$

$$\bullet \text{ΚΕ}_{\text{X}}^{\text{B} \rightarrow \text{Γ}} = \frac{1}{\text{ΚΕ}_{\text{Ψ}}^{\text{B} \rightarrow \text{Γ}}} \Rightarrow \text{ΚΕ}_{\text{X}}^{\text{B} \rightarrow \text{Γ}} = \frac{1}{0,25} \Rightarrow \text{ΚΕ}_{\text{X}}^{\text{B} \rightarrow \text{Γ}} = 4$$

Γ2.



Γ3.

Συνδυασμοί	Αγαθό X	Αγαθό Ψ	ΚΕ _X
B	100	600	
B'	120	Ψ _{B'}	4
Γ	150	400	

$$ΚΕ_X = \frac{\Delta\Psi}{\Delta X} \Rightarrow 4 = \frac{600 - \Psi_{B'}}{120 - 100} \Rightarrow 80 = 600 - \Psi_{B'} \Rightarrow \Psi_{B'} = 520$$

Είναι $\Psi_N = 500 < \Psi_{B'} = 520$, άρα

ο συνδυασμός $N(X=100, \Psi=500)$ είναι εφικτός.

Συνδυασμοί	Αγαθό X	Αγαθό Ψ	ΚΕ _X
Γ	150	400	
Γ'	170	Ψ _{Γ'}	5
Δ	230	0	

$$ΚΕ_X = \frac{\Delta\Psi}{\Delta X} \Rightarrow 5 = \frac{400 - \Psi_{\Gamma'}}{170 - 150} \Rightarrow 100 = 400 - \Psi_{\Gamma'} \Rightarrow \Psi_{\Gamma'} = 300$$

Είναι $\Psi_{\Pi} = 350 > \Psi_{\Gamma'} = 300$, άρα

ο συνδυασμός $\Pi(X=170, \Psi=350)$ είναι ανέφικτος.

Γ4. Για $X = 120$ υπολογίσαμε $\Psi_B = 520$.

Συνδυασμοί	Αγαθό X	Αγαθό Ψ	ΚΕ _X
Γ	150	400	
Γ''	200	Ψ _{Γ''}	5
Δ	230	0	

$$ΚΕ_{X_{\Gamma \rightarrow \Gamma''}} = \frac{\Delta \Psi}{\Delta X} \Rightarrow 5 = \frac{400 - \Psi_{\Gamma''}}{200 - 150} \Rightarrow 250 = 400 - \Psi_{\Gamma''} \Rightarrow \Psi_{\Gamma''} = 150$$

Επομένως όταν οι μονάδες του αγαθού X αυξάνονται από 120 σε 200 θυσιάζονται $\Psi_B - \Psi_{\Gamma''} = 520 - 150 = 270$ μονάδες

Γ5. Σχολικό βιβλίο σελίδα 20

Μόνον αν αυξηθούν αρκετά οι ποσότητες των παραγωγικών συντελεστών της οικονομίας ή αν βελτιωθεί αρκετά η τεχνολογία της παραγωγής ή αν υπάρξει συνδυασμός των δύο.

ΘΕΜΑ Δ

Δ1.

Έτος	Τιμή αγαθού A	Ποσότητα αγαθού A	Τιμή αγαθού B	Ποσότητα αγαθού B	ΑΕΠ ονομαστικό	ΔΤ (%) Έτος βάσης 2008	ΑΕΠ πραγματικό
2008	10	5	10	10	150	100	150
2009	20	9	12	10	300	150	200

- $\Delta T\%_{2008} = 100$ (2008 έτος βάσης)
- Ονομαστικό ΑΕΠ₂₀₀₈ = $P_{A_{2008}} \cdot Q_{A_{2008}} + P_{B_{2008}} \cdot Q_{B_{2008}} = 10 \cdot 5 + 10 \cdot 10 = 150$
- Πραγματικό ΑΕΠ₂₀₀₈ = Ονομαστικό ΑΕΠ₂₀₀₈ = 150 (2008 έτος βάσης)
- Ονομαστικό ΑΕΠ₂₀₀₉ = $P_{A_{2009}} \cdot Q_{A_{2009}} + P_{B_{2009}} \cdot Q_{B_{2009}} \Rightarrow$
 $300 = P_{A_{2009}} \cdot 9 + 12 \cdot 10 \Rightarrow 9P_{A_{2009}} = 180 \Rightarrow P_{A_{2009}} = 20$
- Πραγματικό ΑΕΠ₂₀₀₉ = $\frac{\text{Ονομαστικό ΑΕΠ}_{2009}}{\Delta T\%_{2009}} \cdot 100 = \frac{300}{150} \cdot 100 = 200$

$$\Delta 2. \text{ Κατά Κεφαλήν Πραγματικό ΑΕΠ}_{2009} = \frac{\text{Πραγματικό ΑΕΠ}_{2009}}{\text{πληθυσμός}_{2009}} = \frac{200}{20} = 10$$

$$\text{Κατά Κεφαλήν Πραγματικό ΑΕΠ}'_{2009} = \frac{\text{Πραγματικό ΑΕΠ}_{2009}}{\text{νέος πληθυσμός}_{2009}} = \frac{200}{40} = 5$$

$$\text{μεταβολή Κατά Κεφαλήν Πραγματικού ΑΕΠ}_{2009} = 5 - 10 = -5 < 0$$

άρα η οικονομική ευημερία της υποθετικής οικονομίας χειροτέρευσε.

$$\Delta 3. \text{ Πραγματική \% μεταβολή ΑΕΠ}_{2008-2009} = \frac{\text{Πραγματικό ΑΕΠ}_{2009} - \text{Πραγματικό ΑΕΠ}_{2008}}{\text{Πραγματικό ΑΕΠ}_{2008}} \cdot 100\%$$

$$= \frac{200 - 150}{150} \cdot 100\% = 33,3\%$$

$$\Delta 4. \text{ Νέα ποσότητα αγαθού A : } Q_{A_{2008}}' = 5 + 20\% \cdot 5 = 5 + 1 = 6$$

$$\text{Νέα ποσότητα αγαθού B : } Q_{B_{2008}}' = 10 - 20\% \cdot 10 = 10 - 2 = 8$$

- Ονομαστικό ΑΕΠ₂₀₀₈' = $P_{A_{2008}} \cdot Q_{A_{2008}}' + P_{B_{2008}} \cdot Q_{B_{2008}}' = 10 \cdot 6 + 10 \cdot 8 = 140$

- Πραγματικό ΑΕΠ₂₀₀₈' = Ονομαστικό ΑΕΠ₂₀₀₈' = 140 (2008 έτος βάσης)